

# CAMPING LA MARINADE 2021



**Soyez les bienvenus au Camping La Marinade.**

**Notre concept, privilégier le calme, l'esprit familial et la bonne humeur. Nous vous accueillons dans un village de mobil homes, pour un séjour dans un cadre verdoyant et méditerranéen. Nous sommes ouverts toute l'année et proposons uniquement de la location de mobil home à la semaine. L'espace piscine est à votre disposition de Juin à Septembre où grands et petits pourront profiter de la joie de la baignade ainsi que d'un jacuzzi réservé aux adultes.**

**Vous pourrez également vous détendre sur les transats mis à votre disposition.**

**Pour vos déplacements sur la station d'Argeles S/ Mer, nous vous offrons l'accès gratuit au Petit Train.**

**Vous pourrez ainsi profiter de toutes vos sorties en famille en laissant votre véhicule au camping.**

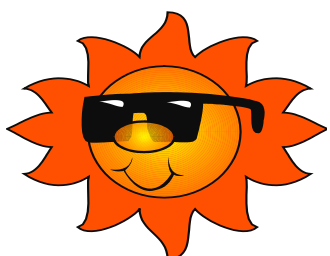
**Accès WIFI gratuit sur l'ensemble du camping, aire de jeux pour les petits, terrain multi sport, terrain de pétanque et table de ping-pong.**

**Camping la Marinade – Chemin de la Salanque 66700 Argeles Sur Mer**

**Tél : 04 68 81 03 88**

**E-Mail : [campinglamarinade@hotmail.fr](mailto:campinglamarinade@hotmail.fr)**

**Site Web : [www.lamarinade.fr](http://www.lamarinade.fr)**



# CAMPING LA MARINADE

## TARIF 2021

### Mobil homes toit plats / Ancienne génération climatisée

Catégorie :	DU 29/05 AU 26/06	DU 26/06 AU 03/07	DU 03/07 AU 31/07	DU 31/07 AU 21/08
	DU 28/08 AU 25/09	DU 21/08 AU 28/08		
M.H 4 Personnes	270.00 €	390.00 €	550.00 €	650.00 €

### Mobil homes Nouvelle Génération toit double pente + 10 ans climatisée

Catégorie :	DU 29/05 AU 26/06	DU 26/06 AU 03/07	DU 03/07 AU 31/07	DU 31/07 AU 21/08
	DU 28/08 AU 25/09	DU 21/08 AU 28/08		
M.H 4 Personnes Confort	290.00 €	410.00 €	570.00 €	700.00 €
M.H 4/6 Personnes Confort	310.00 €	430.00 €	590.00 €	720.00 €

### Mobil homes Nouvelle Génération toit double pente – 10 ans à neuf climatisée

Catégorie :	DU 29/05 AU 26/06	DU 26/06 AU 03/07	DU 03/07 AU 31/07	DU 31/07 AU 21/08
	DU 28/08 AU 25/09	DU 21/08 AU 28/08		
M.H 4 Personne COTTAGE 2CH	310,00 €	450.00 €	640.00 €	750.00 €
M.H 4/6 Personne COTTAGE 2Ch	340,00 €	500.00 €	710.00 €	850.00 €
M.H 4/6 Personne COTTAGE 3Ch	360,00 €	520.00 €	750.00 €	870.00 €
M.H 4/6 Personne LUXE 3Ch	390,00 €	550.00 €	790.00 €	900.00 €
M,H 4/6 Personne RESIDENTIELLE 2 OU 3CH	400,00 €	570.00 €	820.00 €	930.00 €

**(LOCATIONS MEUBLEES)** Par semaine du samedi 17h au samedi matin 10h maximum

#### Suppléments

Taxe de séjour : 0,66 € / Jour / personne de plus de 18ans à partir du 1<sup>er</sup> janvier 2021  
Animal : 15 € par semaine / Frais de dossier 20€

#### Remises fidélités (non cumulable avec une promotion).

- 5% si vous avez séjourné 1 semaine ou plus lors des 2 dernières années
- 10% si vous avez séjourné 1 semaine ou plus chaque année depuis les 5 dernières années

#### Remise Parrainage

Vous êtes déjà client (dernier séjour en 2020) ou propriétaires d'un MH, vous parrainez des amis, vos amis bénéficieront d'une remise exceptionnelle de 5% pour leur premier séjour et vous d'un cadeau surprise.

Promotions, sont applicables uniquement pour tous séjours consécutifs dans un même mobil home (non cumulable avec remise fidélité ou parrainage).

- En Juin et Septembre : 3<sup>e</sup> Semaine gratuite pour 2 semaines louées (du 29/05 au 26 juin et du 28 août au 25 septembre)
- En Juillet : 50 % sur 3<sup>e</sup> semaine pour tous séjours (du 26 juin au 31 juillet)
- En Juillet : 50 % sur la 2<sup>ème</sup> semaine (uniquement (du 26 juin au 10 juillet)

#### Tarif location Octobre à Mi-Décembre 2020 et du 1<sup>er</sup> Février au 29 Mai 2021

200 € la semaine / 600 € le mois Nouvelle Génération ou 180€ la semaine / 540€ le mois Confort + de 10ans

Toutes nos locations sont équipées de couvertures, d'une table et chaises de jardin ; coin cuisine avec cuisinière, frigo, congélateur, kit vaisselle avec matériel de cuisine. Electricité 10 ampères et Gaz fournis.

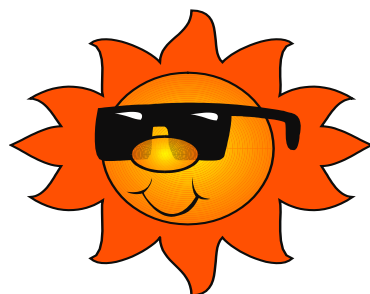
Mobil – Home : eau courante chaude /froide ; salle de bains (douche, lavabo, WC)

**POUR RESERVER, MERCI DE NOUS CONTACTER POUR DISPONIBILITES ET RETOURNER LE CONTRAT DE LOCATION COMPLETE.**

**S.A.R.L LA MARINADE – CHEMIN DE LA SALANQUE – 66702 ARGELES S/MER**

**TEL : 04.68.81.03.88 FAX : 04.68.39.29.23**

**EMAIL** campinglamarinade@hotmail.fr **SITE** www.lamarinade.fr



# Camping La Marinade



## BORDEREAU DE RESERVATION 2021

Nom :  
Prénom :  
Adresse :

Téléphone :  
E-mail :

Pour la période du ..... Au ..... 2021  
**(Réservation du Samedi 17H au Samedi matin 10 h maxi)**

Mobil home Toit plat		Mobil home + de 10ans toit Double pente	
Mobil home 2/4 Personnes		Mobil home 4 Personnes confort	
Mobil home 4 Personnes			
		Mobil home 4/6 Personnes confort	
Mobil home 4/6 Personnes			
Mobil home - de 10ans a neuf			
Mobil home 4 Personne cottage 2ch			
Mobil home 4/6 Personne cottage 2ch			
Mobil home 4/6 Personne cottage 3ch			
Mobil home 4/6 Personne luxe 2ch			
Mobil home 4/6 Personne luxe 3ch			
Mobil home 4/6 Personne résidentielle 2 ou 3ch			

**ANIMAL :**  OUI  NON  5 % REMISE FIDELITEE  10 % REMISE FIDELITEE

**OBSERVATIONS :**  PARRAINAGE PAR MR MME .....

Compositions des occupants : ..... AGE : .....  
(nom, prénom) ..... AGE : .....  
..... AGE : .....  
..... AGE : .....  
..... AGE : .....

**Le ménage est à la charge du locataire, vous devez rendre le mobil home dans l'état identique que lors de votre arrivée, en cas de ménage mal fait, le chèque de caution de 150€ sera encaissé.**

**Nous n'avons pas de formule hôtelière, c'est à vous de ramener draps, serviettes, torchon, éponge ect...**

**ACOMPTE :** à joindre au présent contrat de location

POUR UNE LOCATION MEUBLEE : 25 % du coût global du séjour + 20 € de frais de réservation soit..... €  
MODE DE PAIEMENT de l'acompte : CHEQUE - CHEQUE VACANCES - MANDAT - CB - VIREMENT BANCAIRE

En conséquence, je m'engage à prendre possession de ma location à la date indiquée sur la confirmation de location, et de transmettre le solde de mon séjour 30 jours avant la date d'arrivée. Je soussigné(e), avoir pris connaissance des conditions générales de location imprimées ci-après et désire réserver au Camping La Marinade.

Fait à ....., le.....2021

SIGNATURE LOCATAIRE

J'ai Lu et j'accepte les conditions générales de location

# CONDITIONS GENERALES DE LOCATION

Toute réservation est nominative. Elle est valable pour une famille et ne peut être cédée.

**Durée du séjour : MINIMUM 1 SEMAINE – UNIQUEMENT DE SAMEDI A SAMEDI**

La réservation ne sera effective que lorsqu'elle sera acceptée par la direction du camping par l'envoi d'une confirmation de location et après réception du versement comprenant : 25 % d'acompte à valoir sur la durée de location + 20 € de frais de réservation.

Nos promotions sont applicables uniquement pour tout séjour consécutif dans un même mobil home.

**Pour des raisons de sécurité, la réservation de mineurs non accompagnés de leurs responsables légaux ne pourra être acceptée.**

La location meublée sera libre à partir de 17 h le jour de l'arrivée.

Les départs se font le vendredi de 16h à 20h et le samedi de 7h à 10h.

Nous fonctionnons par système de rendez-vous à prendre à l'accueil.

Nous effectuons un départ toutes les 5 minutes.

Pour ceux qui veulent partir entre 9h et 10h, pensez à prendre votre rendez-vous le plus tôt possible.

**Pour prendre possession de votre location le jour de l'arrivée, sont obligatoires :**

- La présentation de la confirmation de location

- Attestation d'Assurance Responsabilité Civile Voyage et Villégiature

**- Le paiement du solde du séjour 1 mois avant la date d'arrivée**

**- Pour les locations meublées, le versement d'une caution de 350,00 € + caution ménage 150 €, restituée au départ après inventaire des lieux.**

**Toute modification** dans la liste détaillée des occupants (ci-dessus) doit être signalée par courrier et acceptée par la direction du camping. A défaut les personnes non inscrites seront refusées le jour de l'arrivée.

**Toute arrivée retardée ou tout départ avancé** ne sera pas à la charge de la direction de l'établissement et aucune réduction ne sera consentie.

## **Annulation**

Le locataire s'engage à prendre possession des lieux mis à sa disposition par le présent contrat. En cas de défaillance de sa part, le montant de l'acompte versé ne sera pas remboursé. (Sauf sur présentation d'un certificat médical ou professionnel et seront retenus les frais de réservation).

**Annulation 48h avant la date d'arrivée :** seul un justificatif d'hospitalisation donnera lieu à un remboursement et seront retenus les frais de réservation.

**En cas d'annulation justifié,** le remboursement vous sera transmis dans un délai de 1 mois.

**Le ménage est à la charge du locataire, vous devez rendre le mobil home dans l'état identique que lors de votre arrivée, en cas de ménage mal fait, le chèque de caution de 150€ sera encaissé.**

**Nous n'avons pas de formule hôtelière, c'est à vous de ramener draps, serviettes, torchon, éponge ect...**

**TOUT LOCATAIRE EST TENU DE SE CONFORMER AUX DISPOSITIONS DU REGLEMENT INTERIEUR DU CAMP, AFFICHE A LA RECEPTION ET DISPONIBLE SUR SIMPLE DEMANDE .**

**NOUS VOUS SOUHAITONS UN EXCELLENT SEJOUR, LA DIRECTION**

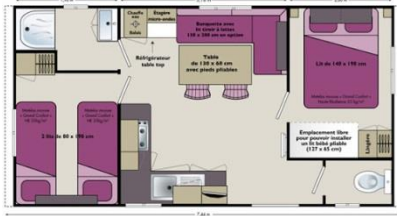
***NOUS VOUS SOUHAITONS UN EXCELLENT SEJOUR, LA DIRECTION***





# Nos Logements

Nous proposons sur notre établissement du 2 comme du 3 chambres selon l'exemple de plan suivant (plans non contractuels):



## Nos différentes catégories :

### MH 4PERSONNES + 10ANS TOIT PLAT :

- 1 chambre Lit Double
- 1 chambre avec 2 Lits 1 Place ( lit en 70x190 dans les 2/4P )
- Coin cuisine : plaque 3 ou 4 feux gaz, frigo , évier et kit vaisselles
- Coin salon : banquette non transformable
- Salle de bain : Douche, lavabo et WC
- Extérieur : salon de jardin, store et emplacement voiture
- Mobil home en 2 chambres qui font entre 20 et 25m<sup>2</sup>

### MH 4PERSONNES ET 4/6PERSONNES + 10ANS TOIT DOUBLE PENTE

- 1 chambre Lit Double
- 1 chambre avec 2 Lits 1 Place
- Coin cuisine : plaque 3 ou 4 feux gaz, frigo , évier et kit vaisselles
- Coin salon : banquette transformable couchage 2 personnes ( uniquement dans le 4/6P )
- Salle de bain : Douche, lavabo et WC séparé
- Extérieur : salon de jardin, store et emplacement voiture
- Mobil home en 2 chambres qui font entre 25 et 30m<sup>2</sup>

### MH 4PERSONNES COTTAGE ET 4/6PERSONNES COTTAGE ET LUXE - 10ANS à NEUF EN 2 OU 3 CHAMBRES

- 1 chambre Lit Double
- 1 OU 2 chambres avec 2 Lits 1 Place
- Coin cuisine : plaque 3 ou 4 feux gaz, frigo , évier et kit vaisselles
- Coin salon : banquette transformable couchage 2 personnes ( uniquement dans le 4/6P en 2 chambres )
- Salle de bain : Douche, lavabo et WC séparé
- Extérieur : salon de jardin, store et emplacement voiture
- Les Mobil homes 4Personnes cottage font entre 25 et 30m<sup>2</sup>
- Les Mobil homes 4/6 Personnes cottage en 2 et 3 chambres font entre 25 et 30m<sup>2</sup>
- Les mobil homes 4/6 Personnes luxe 3 chambres font entre 30 et 35m<sup>2</sup>

# Les Services Juillet et Août 2021

- Ouverture de la réception : Du lundi au vendredi 09 H 00 à 13 H 00 et 16 H 00 à 20 H 00  
Le samedi 08 H 30 à 12 H 00 et 14 H 00 à 20 H 00  
Le dimanche 09 H 00 à 13 H 00 et 14 H 30 à 18 H 30
- Lave linge et sèche linge : Jeton en vente à la réception
- Repassage : Prêt d'un fer à la réception
- Courrier : Passage du facteur tous les jours vers 14h sauf le dimanche et jours fériés  
Départ : Courrier à remettre à la réception  
Arrivée : Boîte aux lettres à la réception
- Accès gratuit wifi sur l'ensemble du camping
- Aire de jeux pour enfants et terrain multisports
- Accès gratuit petit train durant votre séjour (Navette sur Argelès Plage, Port et Village)
- SNACK (Pizzas, salades composés, hamburger, frites, boissons, glaces.....)  
Pains et viennoiserie sur commande au Snack

## Les Activités Juillet Août

- Piscine : Ouverture du 1<sup>er</sup> juin au 30 septembre - Non surveillé - Short et Bermuda interdit.  
Tous les matins de 9 h à 12 h 2 Vélos Aquabike à votre disposition
- Jacuzzi : Ouverture du 1<sup>er</sup> juin au 30 septembre - Interdit aux enfants de - 16 ans .
- Pot d'accueil tous les Samedis
- Concours de pétanque Adultes et Enfants
- Piscine nocturne
- Soirées dansantes tous les Mercredis

\*\*\*\*\*  
LES FEUX OUVERTS SONT STRICTEMENT INTERDITS – POUR LES APPAREILS ELECTRIQUES,  
ATTENTION PUISSANCE LIMITEE A 10 AMPERES  
\*\*\*\*\*